

Автомобильные весы



- **Комплектные весы из сборных бетонных элементов**
- **Системное решение**
- **Малые затраты на установку**
- **Монтаж за 1 день**
- **Версии с платформой, расположенной на уровне проезжей части и с заездной рампой**
- **Лёгкая замена**

Применение

Весы для взвешивания транспортных средств DFT применяются при погрузке. В соединении с современной электронной обработкой данных возникает лёгкая в эксплуатации система взвешивания с высокой производительностью, к примеру, для взвешивания на входе/выходе транспортных средств на промышленных и транспортных предприятиях, или в качестве комфортной системы управления материалопотоком.

Устройство

Версия с платформой, расположенной на уровне проезжей части DFT-E и версия с заездной рампой DFT-A состоят из высококачественных бетонных сборных элементов с предварительно смонтированными, прочными закрученными весовыми датчиками и узлами встройки датчиков. Дополнительно к бетонным элементам и комплектной весовой механике в объём поставки входят план фундамента и стандартные чертежи встраивания. Весы для взвешивания транспортных средств DFT-E/A

поставляются преимущественно в варианте 18 x 3 м (с 2 взвешивающими мостами). Поэтому в наличии следующие габаритные размеры:

- 8 x 3 м (один мост)
- 10 x 3 м (один мост)
- 20 x 3 м (два моста)

Версия для встраивания с глубиной только 79 см DFT-E состоит из цельного фундамента и из одного или двух взвешивающих мостов. Взвешивающие мосты с исполнением 18 x 3 м крепятся на 6 весовых датчиков, другие исполнения на 4 или 8.

Весы с платформой, расположенной на уровне проезжей части, с высотой только 40 см DFT-A состоят одного или двух взвешивающих мостов, крепящихся на 4 датчика, и двух наклонных въездов из сборных элементов (возможно использование местного бетона). Для уверенного ведения транспортных средств мост и въезд модели DFT-A имеют борта с метками.

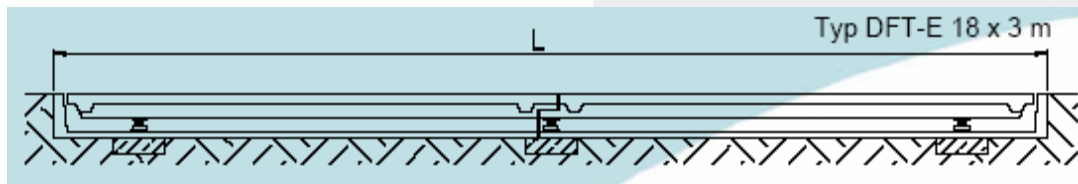
Функционирование

Измеряемая сила тяжести переносится через взвешивающие мосты в весовые датчики, которые переносят измерительный сигнал дальше в электронику обработки данных. Используемые весовые датчики и

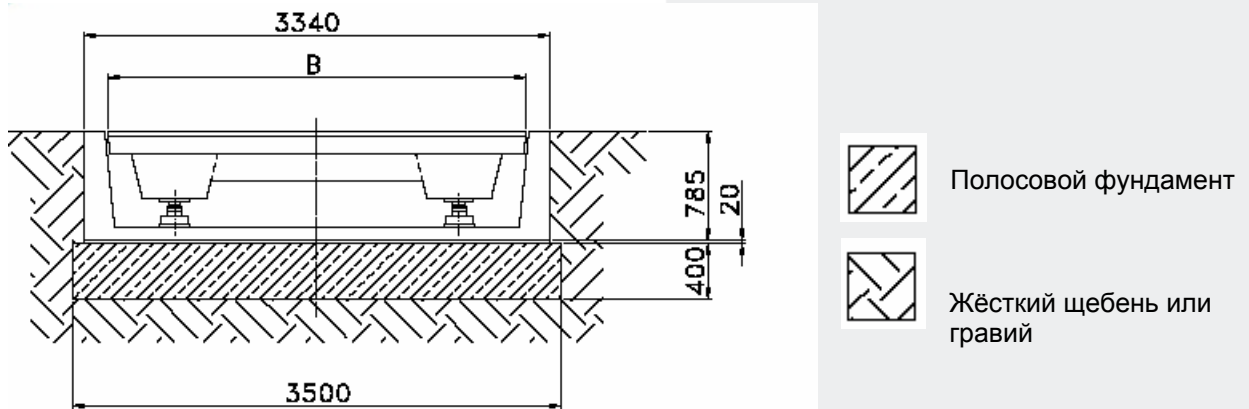
узлы встройки достаточно прочны и не требуют обслуживания.

Для установки и монтажа достаточно маленького крана, что облегчает установку в труднодоступных местах. Весы типа DFT-E/A требуют от заказчика только простой ленточный фундамент, при необходимости они легко заменяются.

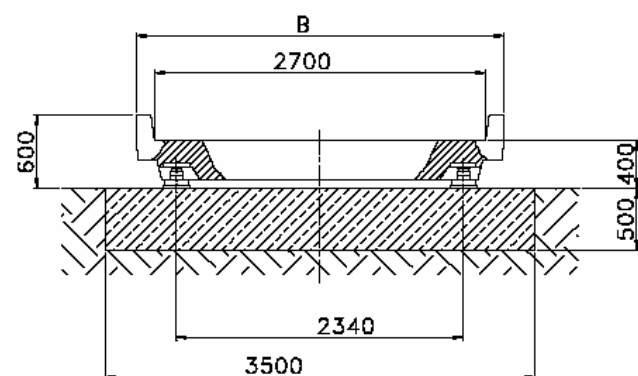
Габаритные размеры



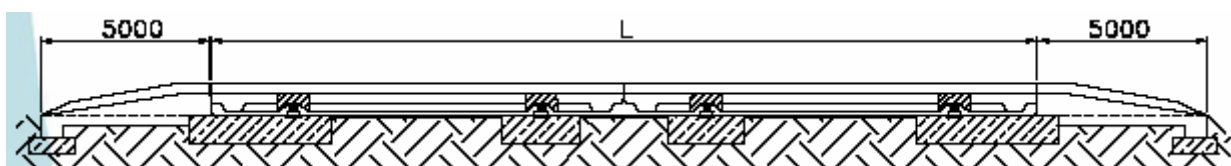
Весы с платформой, расположенной на уровне проезжей части DFT-E



Длина L	Ширина B
8 м	3 м
10 м	3 м
18 м	3 м
20 м	3 м



Весы с заездной рампой DFT-A (18x3м)



Технические характеристики

Автомобильные весы DFT-E/A

Диапазон взвешивания	50 или 60 тонн
Грузоподъёмность	60 тонн
Цена деления	20 кг
Длина моста L	8,10, 18, 20 м
Ширина моста B	3 м
Точность	Поверочная, в соответствии с требованиями ЕС 90/384EWG, DIN EN 45501 (OIML R 76-1), торговый класс III

Опции

Борта с разметкой для мостов версии DFT-E
Прокладка из таврового профиля для версии DFT-E
Молниезащита
Исполнение для применения во взрывоопасной среде
Одноцветный взвешивающий мост
Одноцветная фундаментная ванна для весов

ООО ШЕНК ПРОЦЕСС УКРАИНА

03040 Киев, ул.Васильковская, 1

Тел.: +38 (044) 490 26 96

Факс: +38 (044) 490 26 97

e-mail: pua@schenckprocess.com.ua

<http://www.schenckprocess.com.ua>